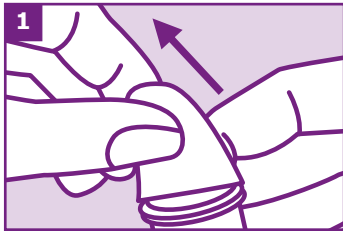
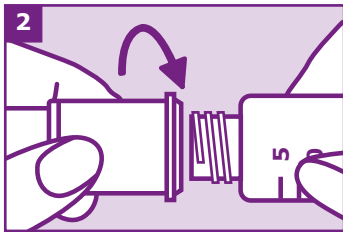


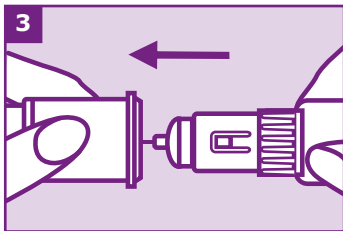
Gebruiksaanwijzing veiligheidspennaalden



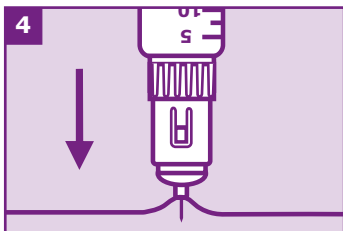
- 1.** Controleer de juiste maatvoering veiligheidspennaald op het papierenbeschermlaagje. Verwijder het papierenbeschermlaagje van de veiligheidspennaald.



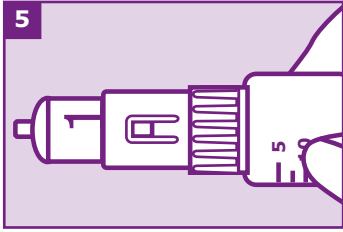
- 2.** Plaats de veiligheidspennaald met een draaiende beweging recht op de insulinepen tot u weerstand voelt.



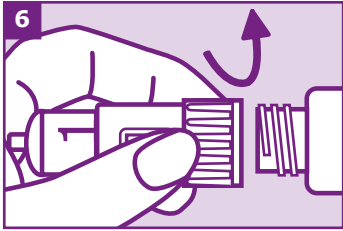
- 3.** Verwijder de transparante buitenste beschermkap met een rechte beweging.



- 4.** Stel het aantal eenheden insuline in volgens het voorschrift van de behandelend specialist of diabetesverpleegkundige. Door de zichtbare naald kunt u eenvoudig de juiste injectieplaats bepalen. Breng de naald met een vloeiende beweging in de huid zodat de gekleurde naaldbeschermer zich terugtrekt



5. Als u een klik hoort, is het veiligheidsmechanisme geactiveerd. Oefen constante druk uit en injecteer de insuline volgens de instructie van de behandelend specialist of diabetesverpleegkundige. Verwijder de naald niet voordat u de volledige dosis heeft geïnjecteerd.



6. Verwijder de veiligheidspennaald met een draaiende beweging van de insulinepen en voer deze veilig af volgens de procedure binnen uw instelling.